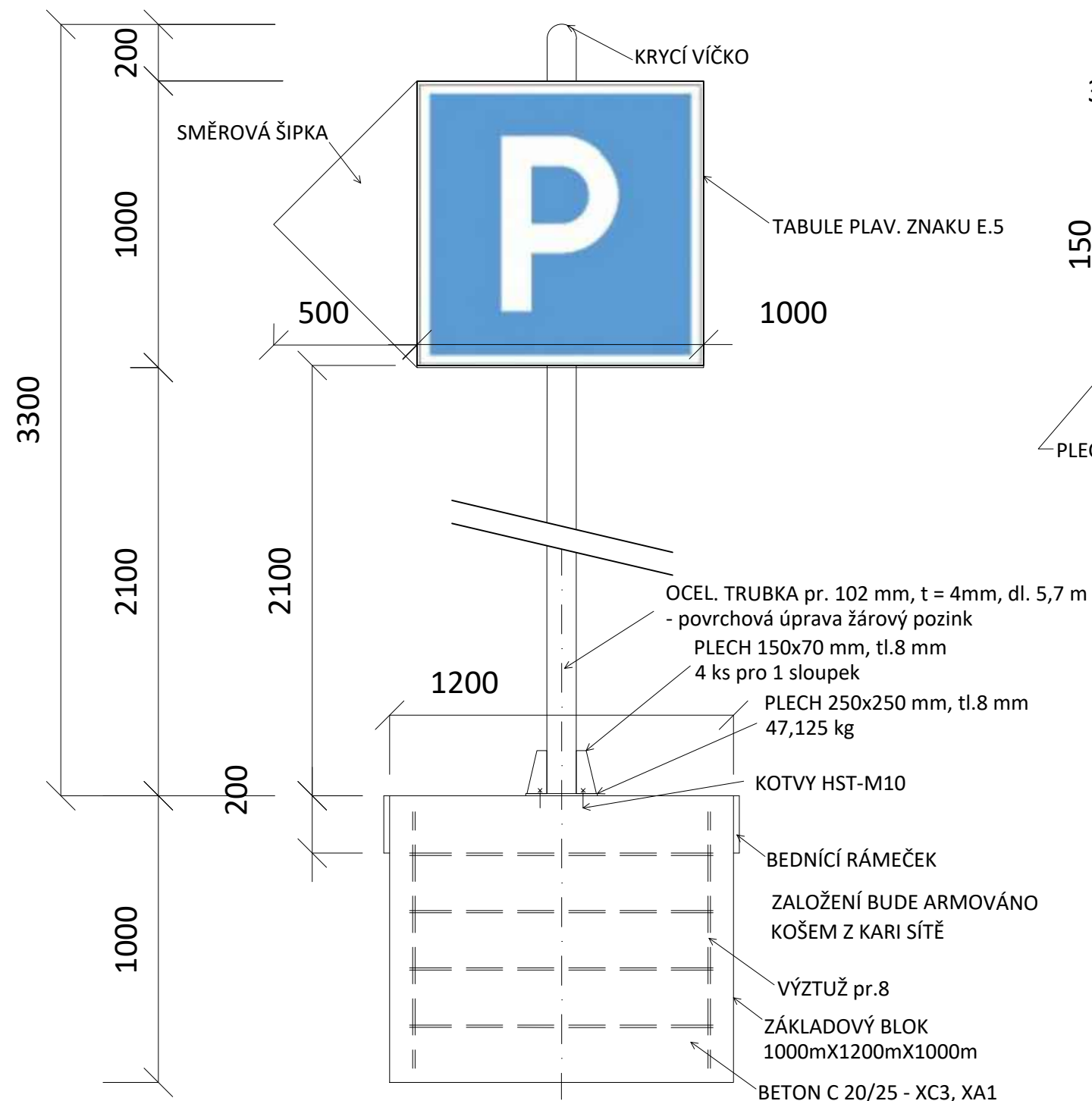
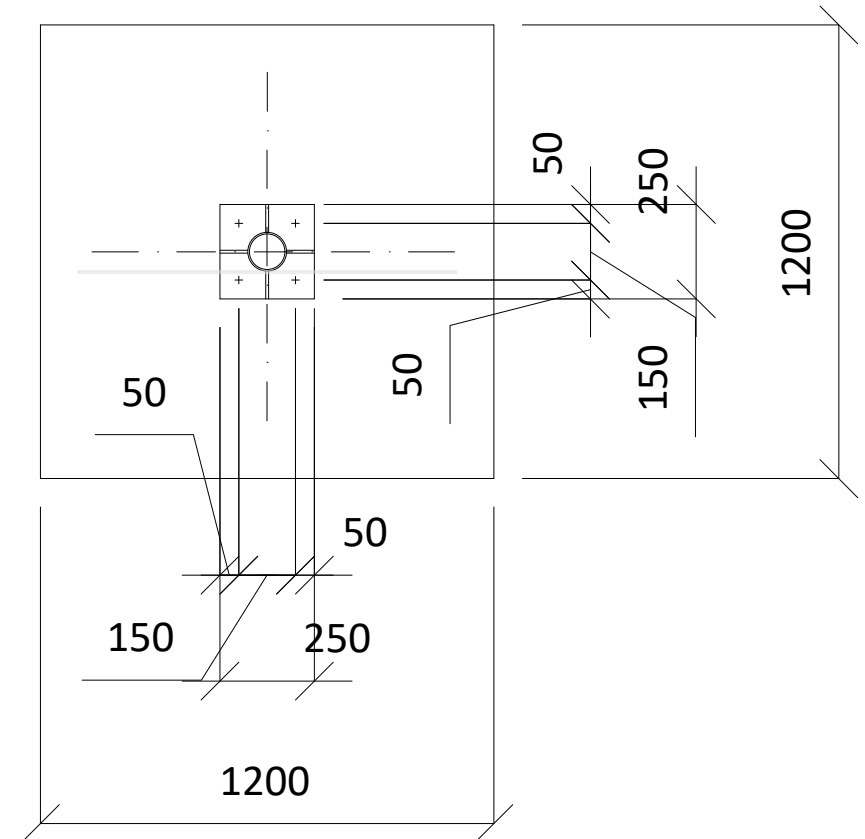
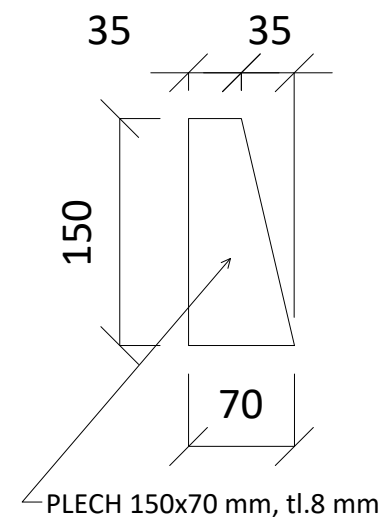


PŘÍČNÝ ŘEZ M 1:20



PLECH 150x70 mm PŮDORYS M 1:20





VYSVĚTLIVKY PLAVEBNÍCH ZNAKŮ:

- E.5 - POVOLENÉ STÁNÍ (KOTVENÍ NEBO VYVÁZÁNÍ U BŘEHU)
- SMĚROVÉ ŠIPKY, SMĚŘUJÍCÍ PROTI SOBĚ - VYMEZUJÍ PROSTOR K STÁNÍ

ZHOTOVENO PRO:



VÝŠKOVÝ SYSTÉM Bpv., S-JTSK

Zodpověd. projektant	Vypracoval	Kontroloval	HIP	Projektční sdružení Přístaviště Hodonín		
Jan Mrázek	Jan Mrázek	Ing. Petr Plichta	Ing. Petr Plichta	<div> VODNÍ CESTY projektová a inženýr. činnost</div> <div>Na Pankráci 1148/57, 140 00 Praha 4</div> <div>PROVOD inž. spol. s r.o.</div> <div>V Podhájí 226/28, Ústí n/L 400 01</div> <div>tel.: 475 201 580, www.provod.cz</div> <div></div>		
Místo	Hodonín - přístaviště	Okres	Hodonín			
Investor	Ředitelství vodních cest ČR, L. Svobody 1222/12, 110 15 Praha 1					
Stavba						
Zvyšování přístavní kapacity přístavišť BK				Formát	2xA4	Číslo paré
Přístaviště Hodonín				Stupeň	DUR+DSP	
				Datum	11/2021	
				Zakázk. č.	521	
				Kótováno v	mm	
Část	D. Dokumentace objektů a technických a technologických zařízení			Číslo výkresu		
Měřítko	Výkres			D.2.1.3		
1:20	D.2.1.3 Výkres plavebního značení					